



# Система навигации

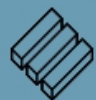
## для ЖК «Лугометрия»



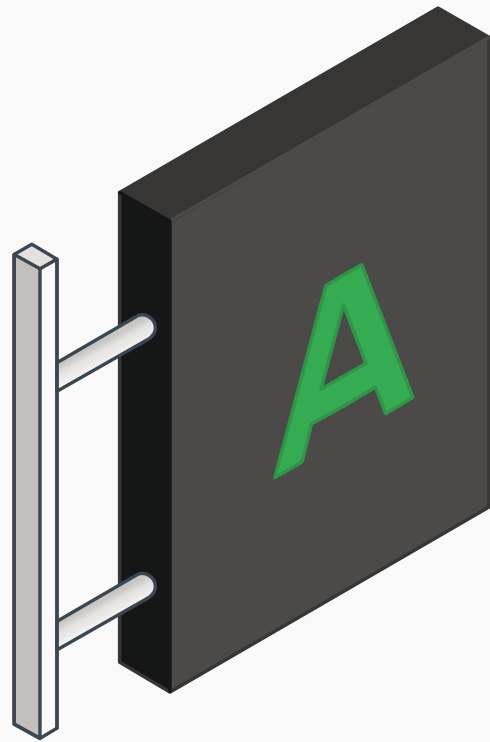


# Система навигации

**Наружная навигация  
Коммерция**



Вывеска



Для чего нужна вывеска?

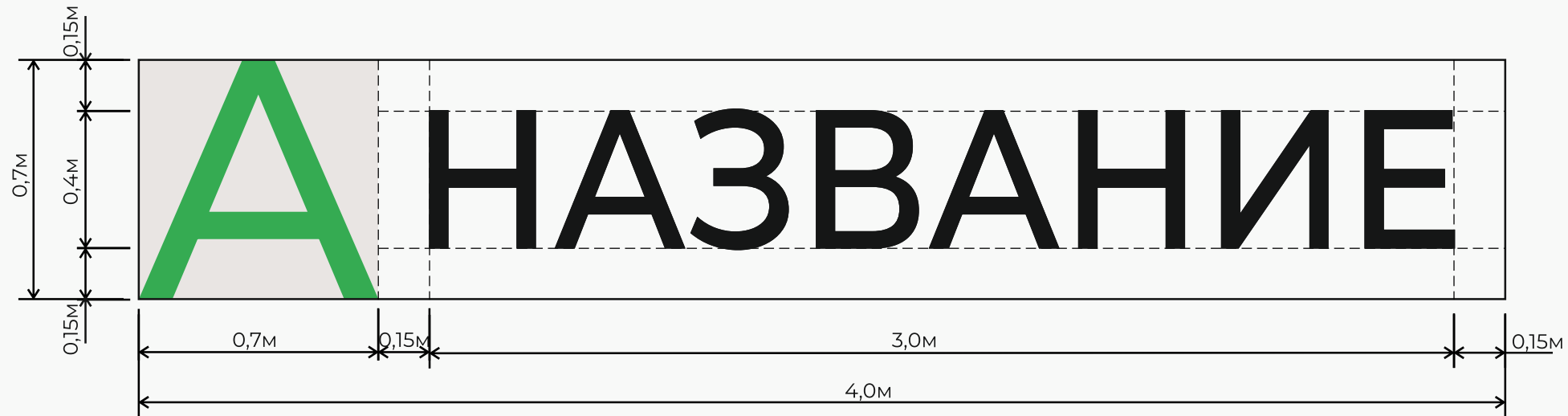
Вывеска необходима для информирования потенциального клиента об организации или предприятии, находящемся внутри здания.

Зачем согласовывать вывеску с управляющей компанией?

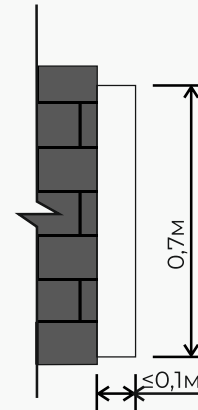
- для правильного монтажа и надежной конструкции
- для сохранения целостности фасадов
- для соответствия местным и региональным актам и исключения последующего демонтажа

# Навигация

Вывеска на металлическом каркасе с логотипом.



Вид сбоку



Шрифт на вывеске использовать согласно брендбуку организации собственника помещения.

Крепление навигации выполнить вплотную к стене. Способы крепления уточнить у производителя навигационной вывески.

Материал ПВХ, не менее 0,1 м в толщину.

На вывеске использовать монохромное цветовое решение, логотип использовать согласно брендбуку организации собственника помещения.

Точный размер ширины вывески над окном/дверью смотреть на стр. с фасадным решением.

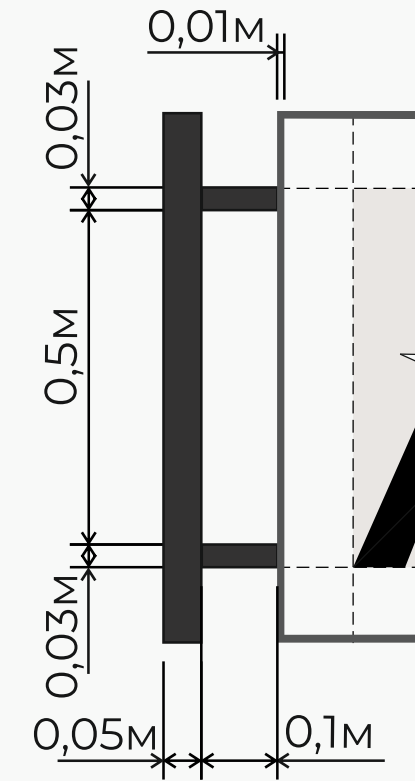
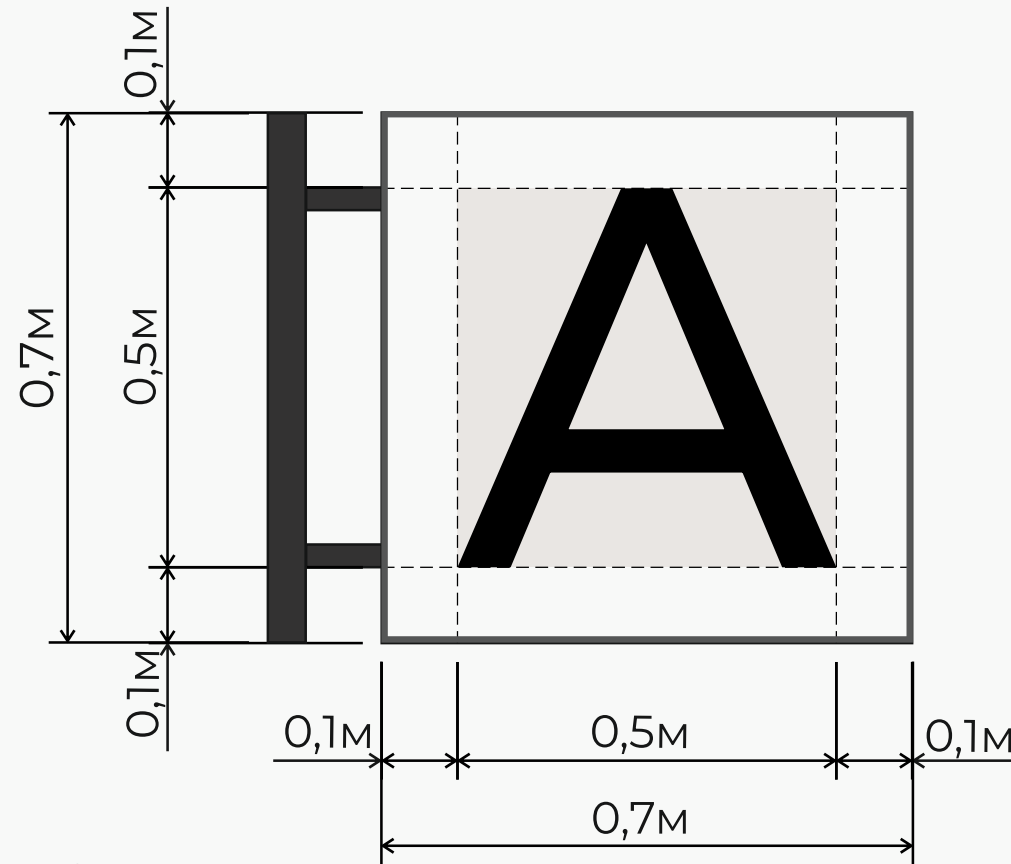
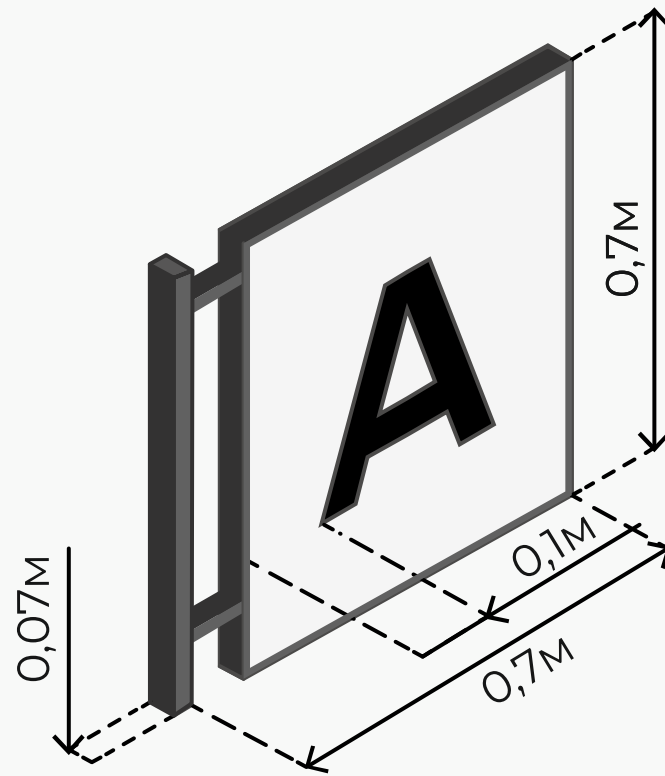
Предусмотреть освещение навигации температуры света 4000 Кельвин при наличии электрического вывода.





# Навигация

Панель-кронштейн. Требования к элементам



Ширина и высота панель-кронштейна, включая крепления, 0,7м.

Глубина, включая крепления, 0,07м.

Отступы от границ панель-кронштейна, таблички, витрины до информации, расположенной на элементе- 0,1м.

□ Граница размещения логотипа.

Металлический каркас RAL 9004.

Шрифт на панели использовать согласно брендбуку организации собственника помещения.

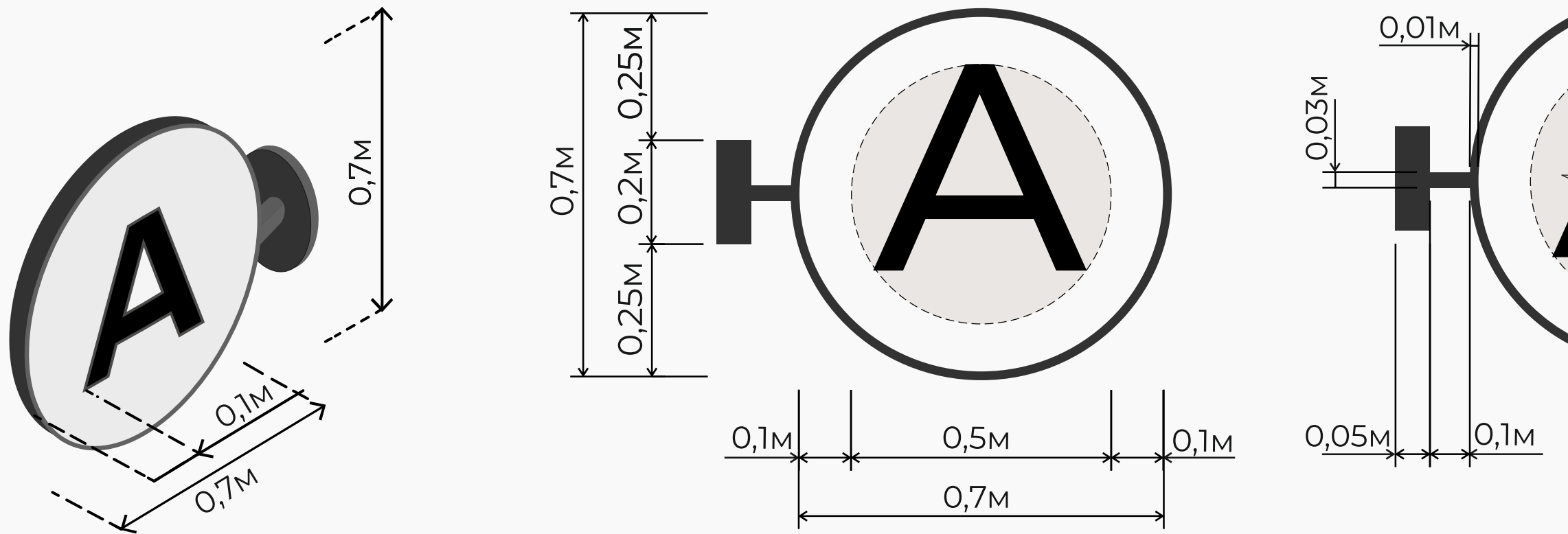
На панели-кронштейне использовать монохромное цветовое решение.

Предусмотреть освещение навигации температуры света 4000 Кельвин при наличии электрического вывода.



# Навигация

Панель-кронштейн. Требования к элементам



Ширина и высота панель-кронштейна, включая крепления, 0,7м.

Глубина, включая крепления, 0,07м.

Отступы от границ панель-кронштейна, таблички, витрины до информации, расположенной на элементе- 0,1м.

□ Граница размещения логотипа.

Металлический каркас RAL 9004.

Шрифт на панели использовать согласно брендбуку организации собственника помещения.

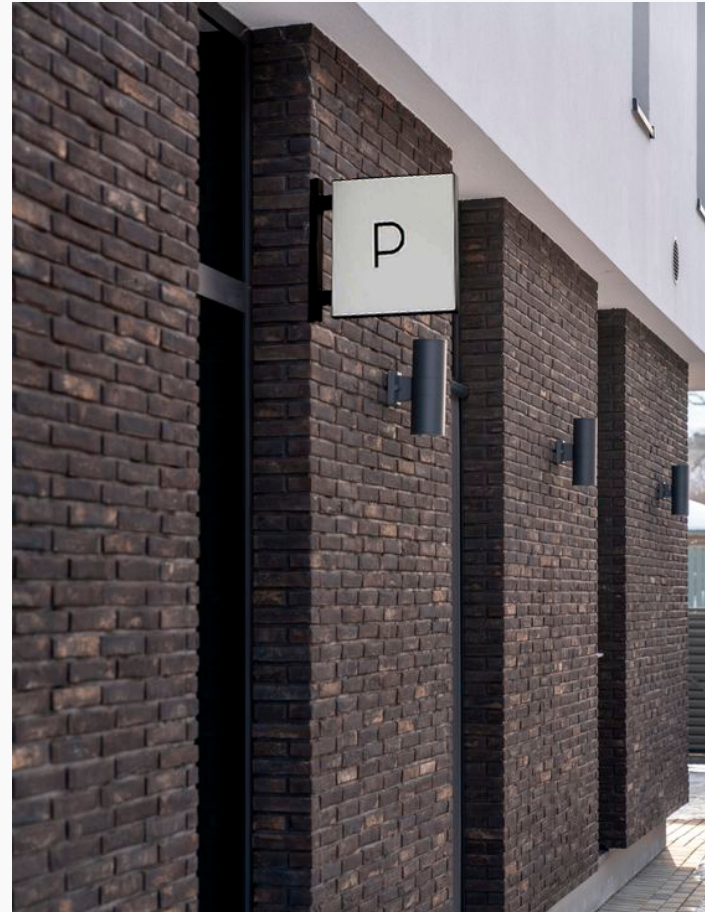
На панели-кронштейне использовать монохромное цветовое решение.

Предусмотреть освещение навигации температуры света 4000 Кельвин при наличии электрического вывода.

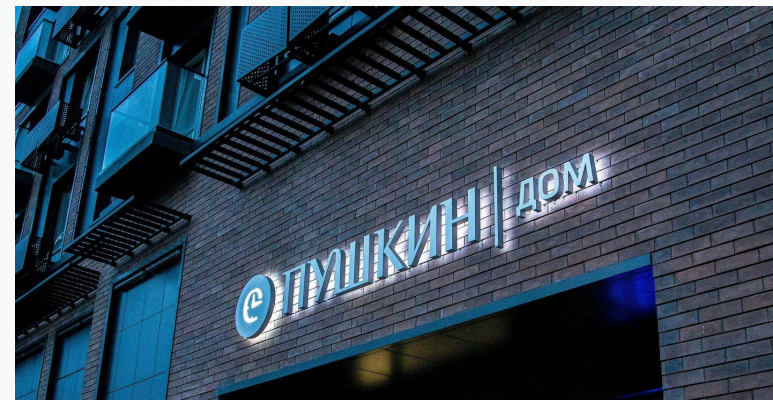


# Навигация

Аналоги



Пример панели-кронштейна на металлическом каркасе



Пример вывески с логотипом и подсветкой



Пример цветового решения вывески



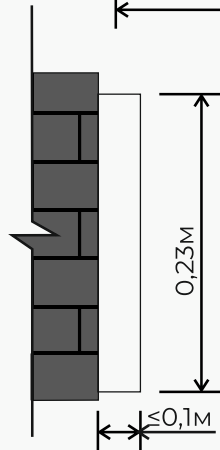


## Навигация

Вывеска на металлическом каркасе без логотипа.

0,235м  
ТОРГОВАЯ ГАЛЕРЕЯ  
3,25м

0,235м  
ОФИСНЫЙ ЦЕНТР  
3,0м



Шрифт на табличке **INTRO BOLD**, материал ПВХ, не менее 0,1 м в толщину.

Крепление навигации выполнить вплотную к стене. Способы крепления уточнить у производителя навигационной вывески.

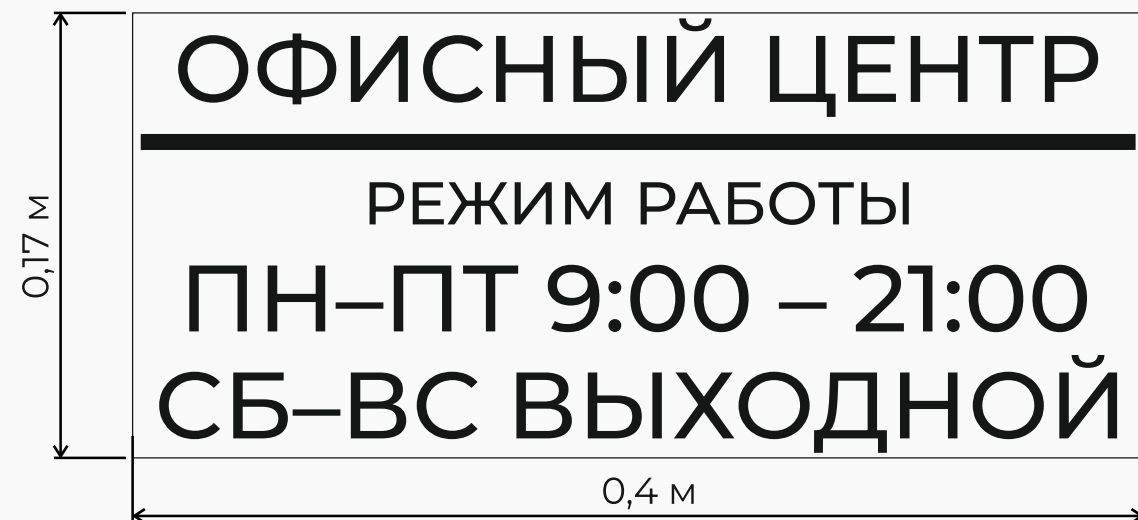
Точный размер ширины вывески над окном/дверью смотреть на стр. с фасадным решением.

Предусмотреть освещение навигации температуры света 4000 Кельвин при наличии электрического вывода.



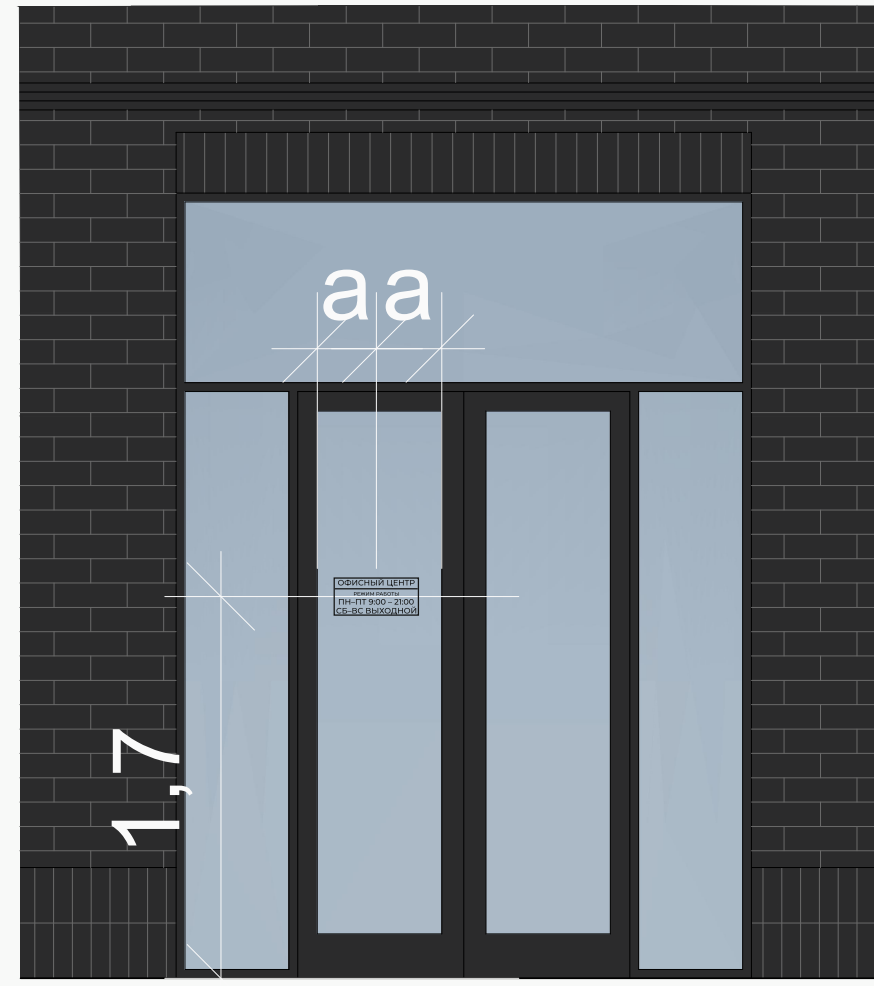
# Навигация

Навигационная табличка на двери.



Шрифт на табличке **INTRO BOLD**  
RAL9004, полноцветная печать на с/пленке  
Выравнивание по ширине дверного полотна (см. схему привязки)

Привязка к двери



# Навигация

Расположение вывесок на фасаде



Фрагмент вывесок на фасаде



Перед изготовлением вывески точную ширину вывески измерить, привязываясь к элементам фасада (светильники, дверные проемы)



# Навигация

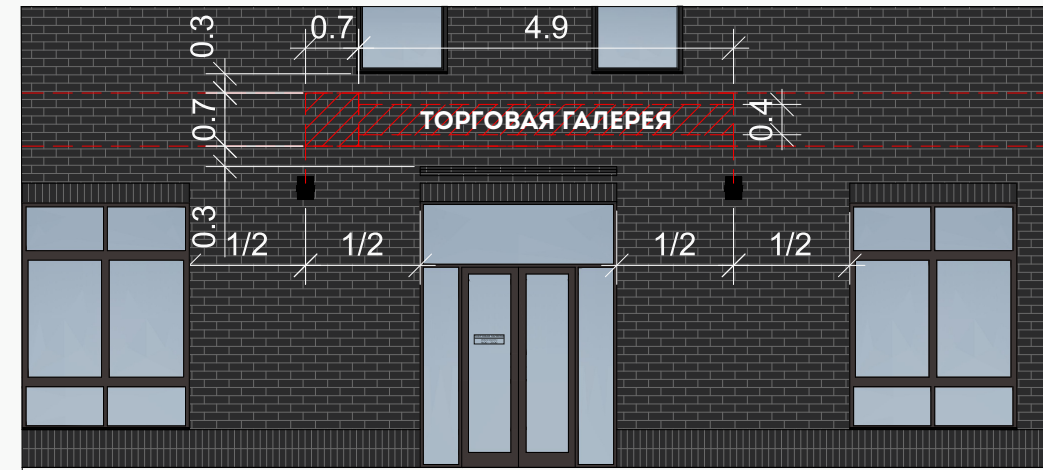
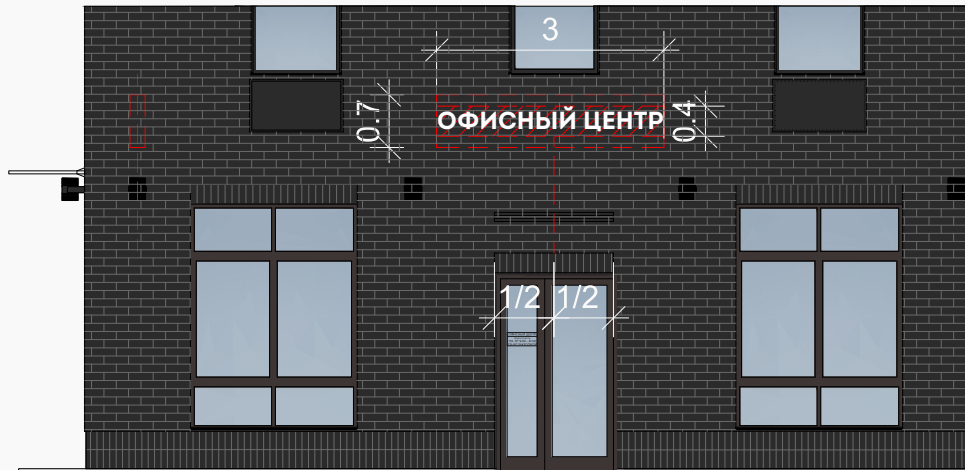
Расположение вывесок на фасаде



Фрагмент вывесок на фасаде

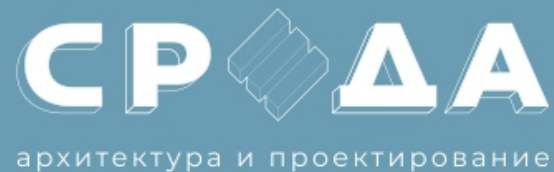
Вариант расположения основного логотипа на фасаде

Вариант расположения консольной вывески на фасаде



Перед изготовлением вывески точную ширину вывески измерить, привязываться к элементам фасада (светильники, дверные проемы)





# Система навигации

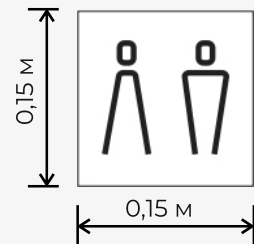
**Внутренняя навигация  
Коммерция**



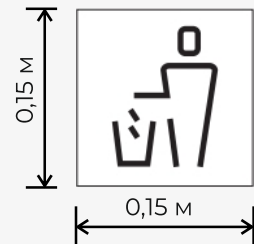


# Навигация

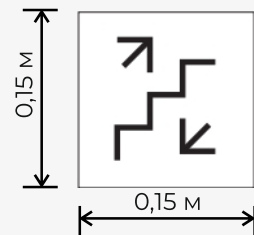
Навигационные объемные таблички



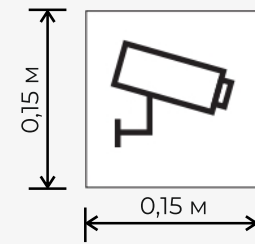
табличка «WC»



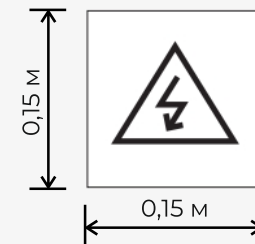
табличка «соблюдайте чистоту»



табличка «лестничный марш»



табличка «ведется наблюдение»



табличка «электрощитовая»

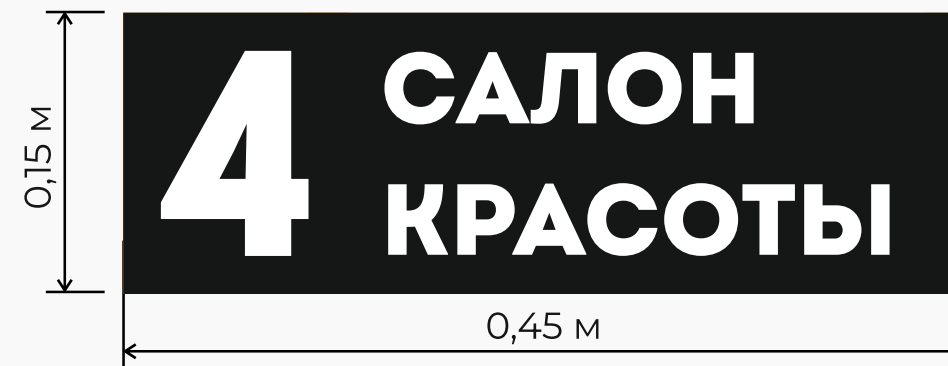
Пластик RAL9003, RAL9004

1 слой — подложка ПВХ 3мм. (белая основа), 2 слой — аппликация ПВХ 3мм.



# Навигация

Навигационная табличка для коммерческого помещения



Шрифт на табличке **INTRO, INTRO BOLD**

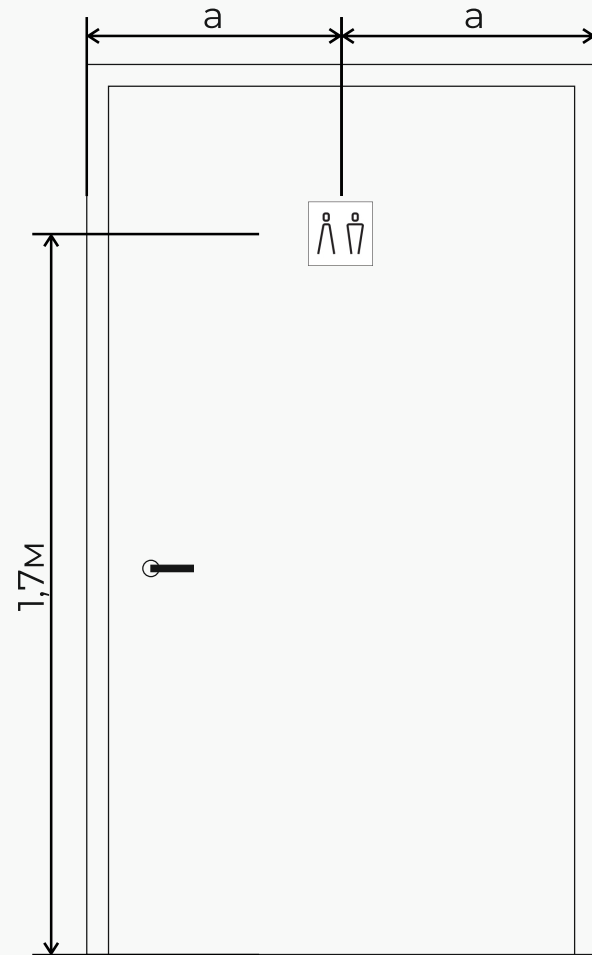
RAL9003, RAL9004

1 слой — подложка ПВХ 3мм. (белая основа), 2 слой — аппликация ПВХ 3мм.

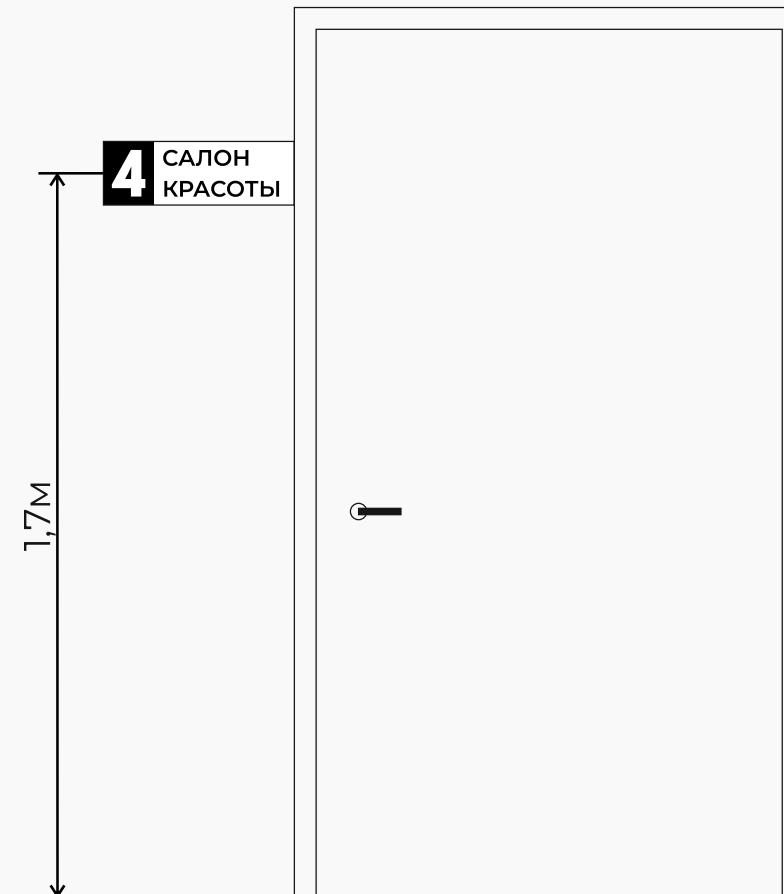


# Навигация

Привязка навигационной таблички



Привязка навигационной таблички для коммерции



Шрифт на табличке **INTRO, INTRO BOLD**  
RAL9003, RAL9004

1 слой — подложка ПВХ 3мм. (белая основа), 2 слой — аппликация ПВХ 3мм.



# Навигация

Разводящая поэтажная табличка



$a=0,1\text{м}$

Шрифт на табличке **INTRO ,INTRO BOLD**

RAL9003, RAL9004

1 слой — подложка ПВХ 3мм. (белая основа), 2 слой — аппликация ПВХ 3мм.



# Навигация

Привязка разводящей поэтажной таблички



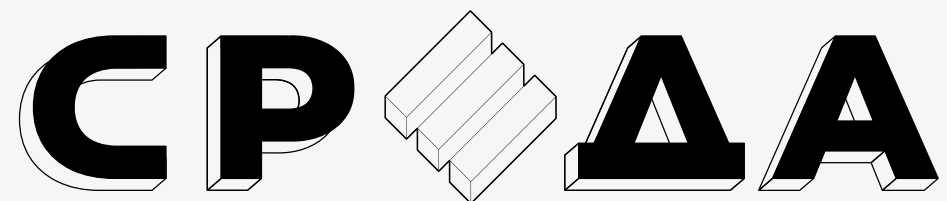
Шрифт на табличке **INTRO ,INTRO BOLD**

RAL9003, RAL9004

1 слой — подложка ПВХ 3мм. (белая основа), 2 слой — аппликация ПВХ 3мм.



# Система навигации для ЖК «Лугометрия»



архитектура и проектирование

